



**Studentische LEHRVERANSTALTUNGSBEWERTUNG  
Ergebnis**

Anzahl insgesamt abgegebene Bewertungsbögen: **16**

**Teil A: Multiple Choice Fragen**

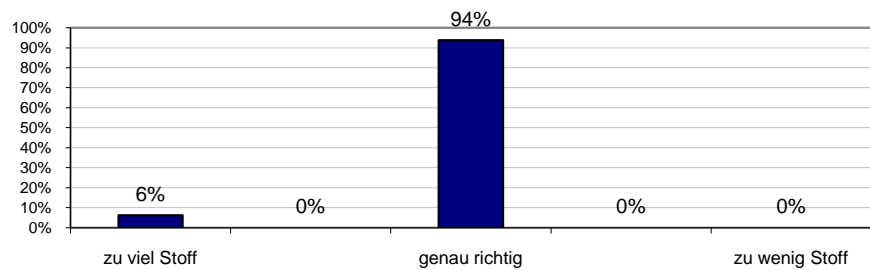
**1. Wie beurteilen Sie die Stoffmenge der Veranstaltung?**

Abgegebene Stimmen:

16

entspricht:

100%



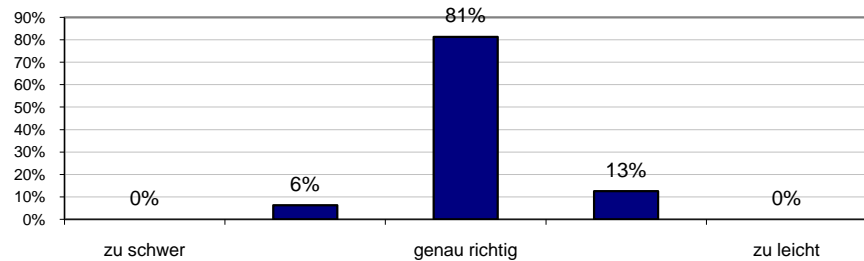
**2. Wie beurteilen Sie die Schwierigkeit der Veranstaltung?**

Abgegebene Stimmen:

16

entspricht:

100%



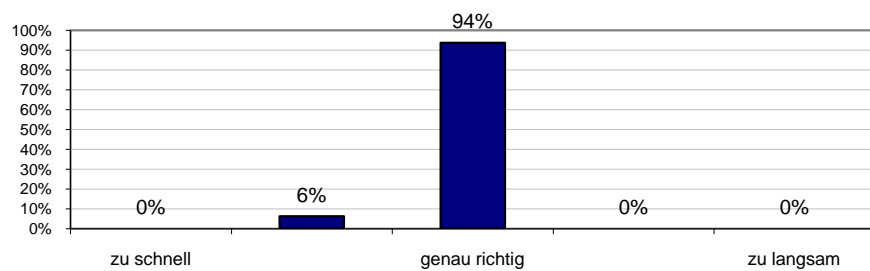
**3. Wie beurteilen Sie das Tempo der Veranstaltung?**

Abgegebene Stimmen:

16

entspricht:

100%



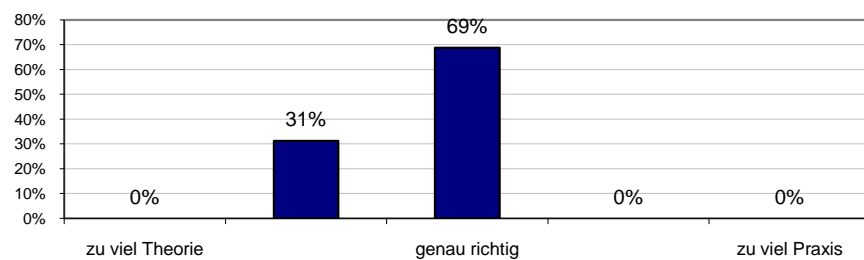
**4. Wie beurteilen Sie das Verhältnis von Theorie und Praxisbeispielen?**

Abgegebene Stimmen:

16

entspricht:

100%

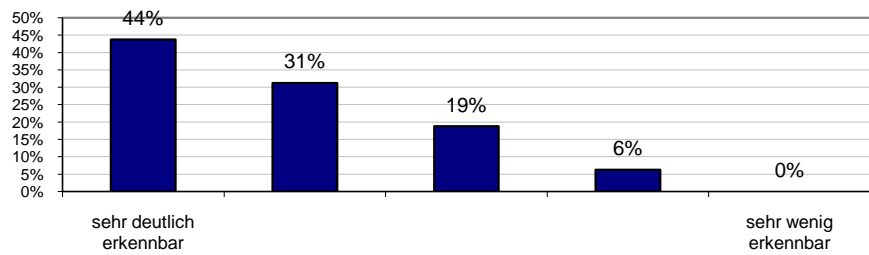


**5. Wie deutlich ist für Sie der "rote Faden" in der Veranstaltung erkennbar?**

Abgegebene Stimmen:

16

entspricht:  
100%

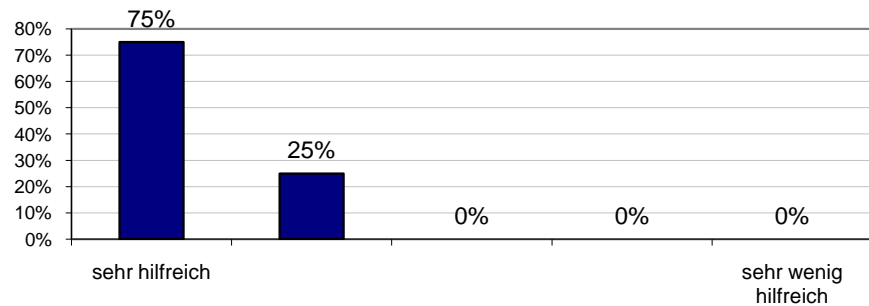


**6. Wie hilfreich ist für Sie die Arbeitsatmosphäre in der Veranstaltung?**

Abgegebene Stimmen:

16

entspricht:  
100%

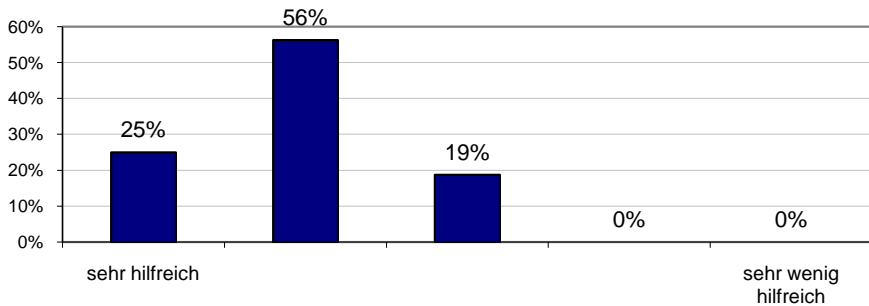


**7. Wie hilfreich sind für Sie die eingesetzten Lehrmethoden (Vorlesung, Diskussion, Übung, etc)?**

Abgegebene Stimmen:

16

entspricht:  
100%

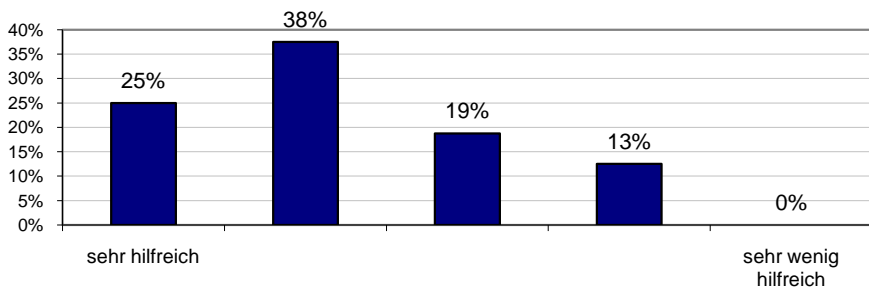


**8. Wie hilfreich sind für Sie die angebotenen Arbeitsmaterialien?**

Abgegebene Stimmen:

15

entspricht:  
94%

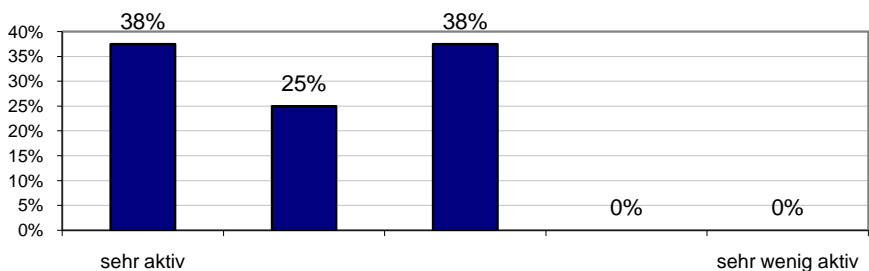


**9. Wie aktiv können Sie sich an der Veranstaltung beteiligen?**

Abgegebene Stimmen:

16

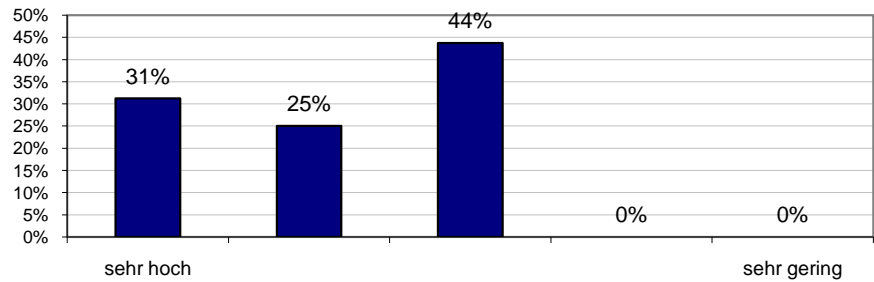
entspricht:  
100%



**10. Wie bewerten Sie Ihre eigene Motivation den Stoff über die Veranstaltung hinaus zu vertiefen?**

Abgegebene Stimmen:  
16

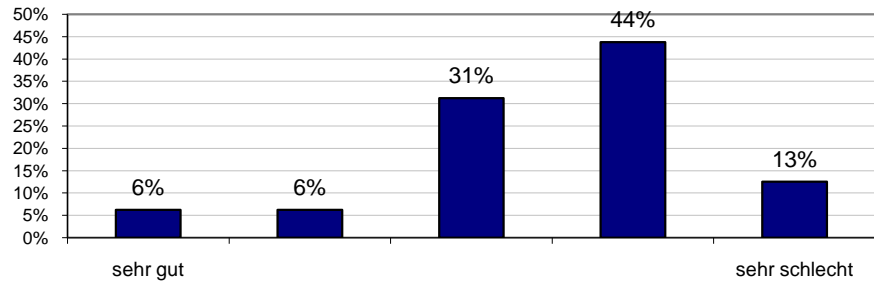
entspricht:  
100%



**11. Wie beurteilen Sie Ihre Vorkenntnisse für die Veranstaltung?**

Abgegebene Stimmen:  
16

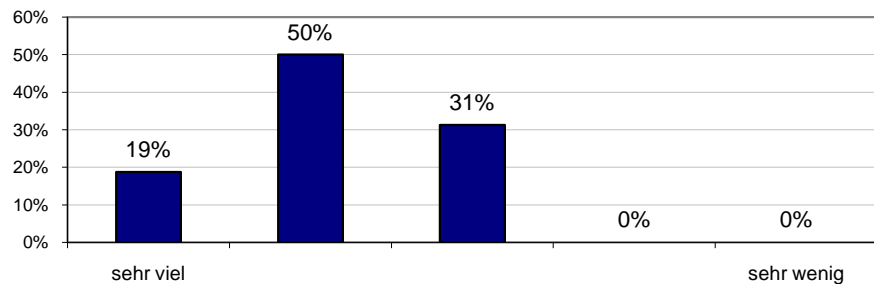
entspricht:  
100%



**12. Wie viel haben Sie bisher in der Veranstaltung gelernt?**

Abgegebene Stimmen:  
16

entspricht:  
100%



**Teil B: Kommentare**

**Allgemein**

- ( ) Eine Aufgabe mit Java arbeiten anstatt mit Python, da es im Business doch sinnvoller wäre -> siehe Enterprise Anwendungen (1 Nennung/6%)
- (+) Vorlesung wie erwartet sehr gut und aktuell (1 Nennung/6%)
- (+) Gastvorträge auch sehr interessant (1 Nennung/6%)
- (+) Übungsaufgaben waren im Vergleich zu anderen Vorlesungen nützlich (1

**Frage 7**

- (+) Sehr gute Übung (1 Nennung/6%)