



**Studentische LEHRVERANSTALTUNGSBEWERTUNG
Ergebnis**

Anzahl insgesamt abgegebene Bewertungsbögen: **11**

Teil A: Multiple Choice Fragen

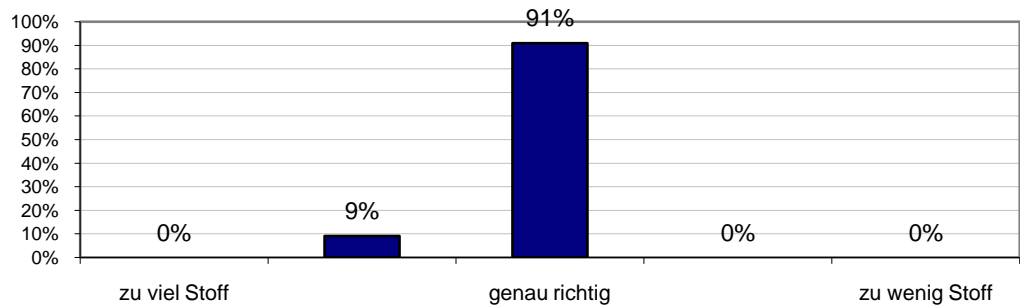
1. Wie beurteilen Sie die Stoffmenge der Veranstaltung?

Abgegebene Stimmen:

11

entspricht:

100%



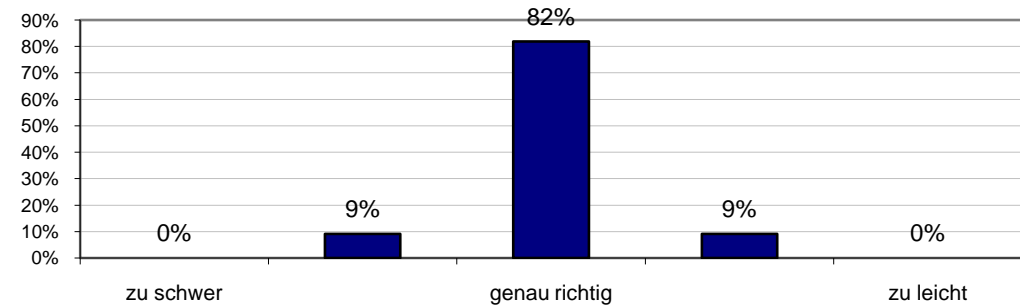
2. Wie beurteilen Sie die Schwierigkeit der Veranstaltung?

Abgegebene Stimmen:

11

entspricht:

100%



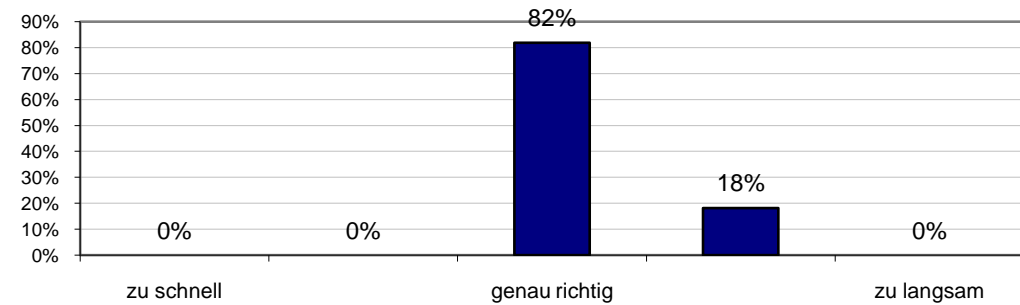
3. Wie beurteilen Sie das Tempo der Veranstaltung?

Abgegebene Stimmen:

11

entspricht:

100%



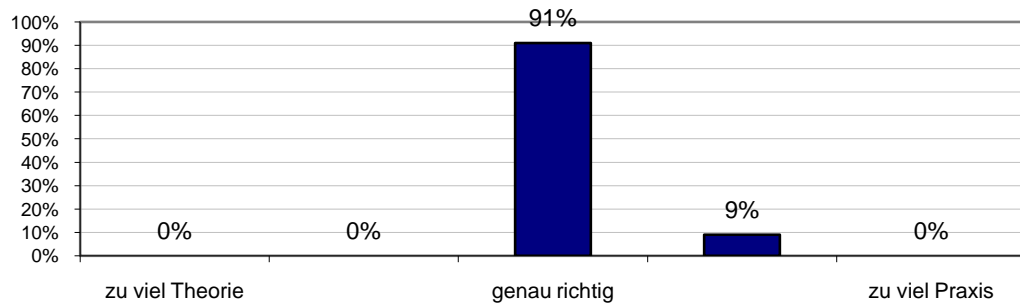
4. Wie beurteilen Sie das Verhältnis von Theorie und Praxisbeispielen?

Abgegebene Stimmen:

11

entspricht:

100%

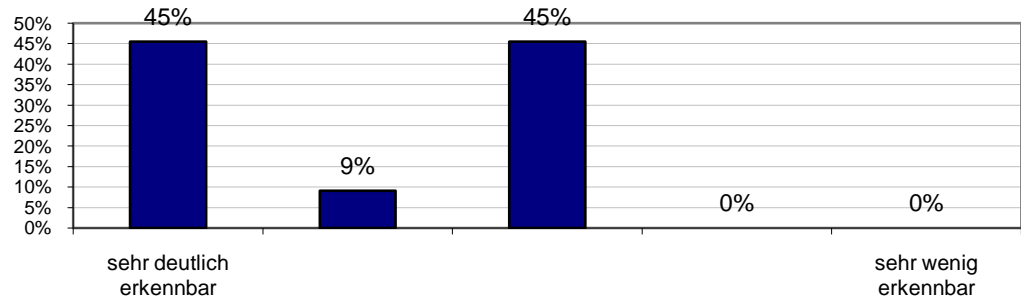


5. Wie deutlich ist für Sie der "rote Faden" in der Veranstaltung erkennbar?

Abgegebene Stimmen:

11

entspricht:
100%

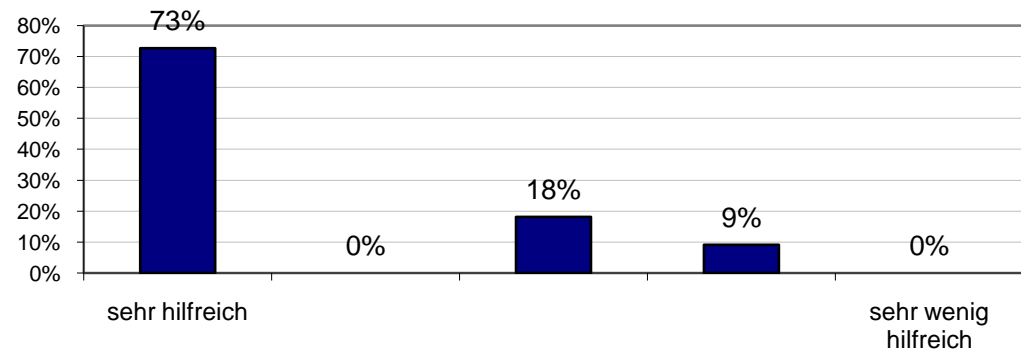


6. Wie hilfreich ist für Sie die Arbeitsatmosphäre in der Veranstaltung?

Abgegebene Stimmen:

11

entspricht:
100%

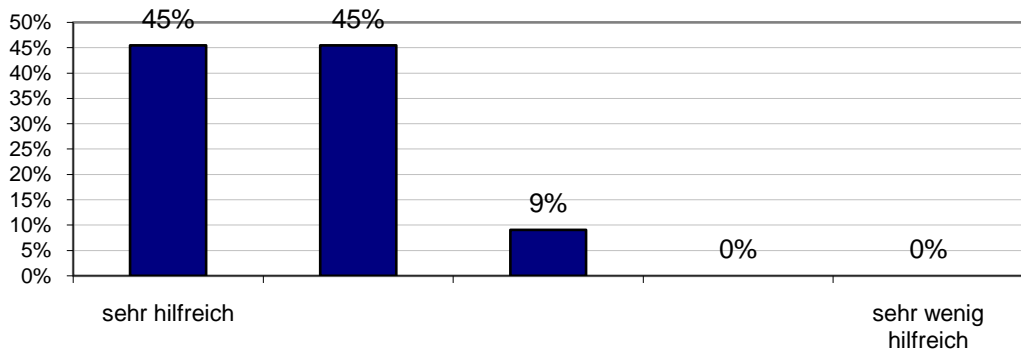


7. Wie hilfreich sind für Sie die eingesetzten Lehrmethoden (Vorlesung, Diskussion, Übung, etc)?

Abgegebene Stimmen:

11

entspricht:
100%

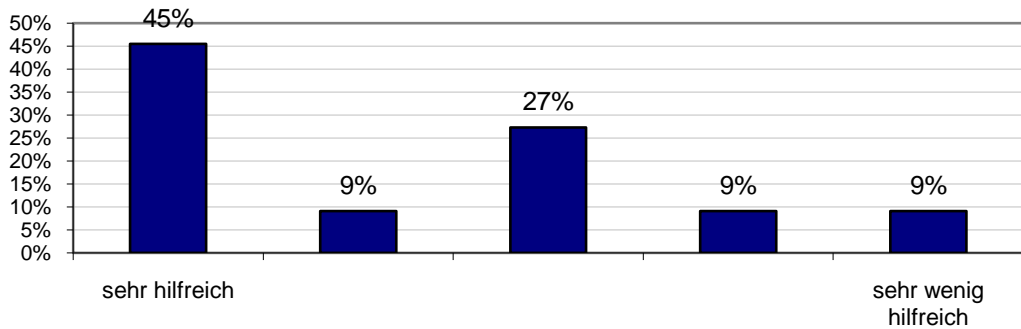


8. Wie hilfreich sind für Sie die angebotenen Arbeitsmaterialien?

Abgegebene Stimmen:

11

entspricht:
100%

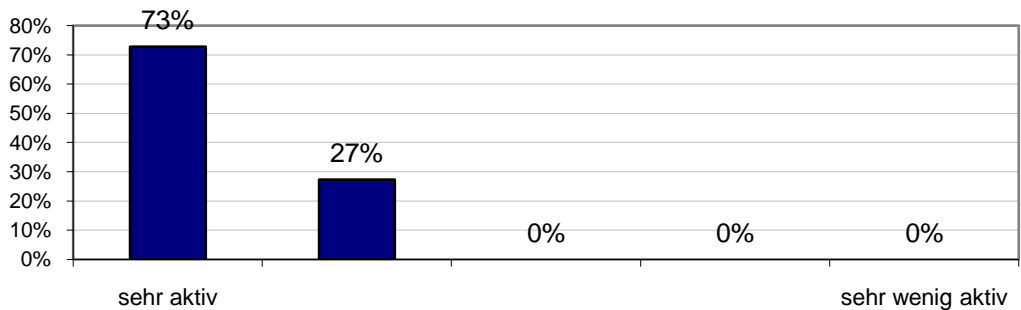


9. Wie aktiv können Sie sich an der Veranstaltung beteiligen?

Abgegebene Stimmen:

11

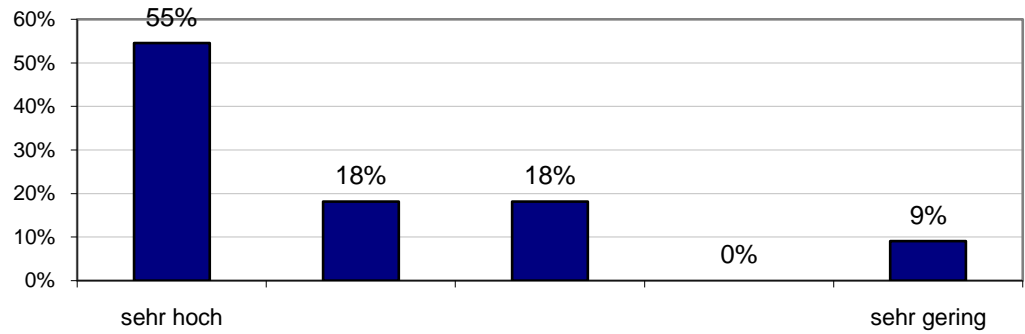
entspricht:
100%



10. Wie bewerten Sie Ihre eigene Motivation den Stoff über die Veranstaltung hinaus zu vertiefen?

Abgegebene Stimmen:
11

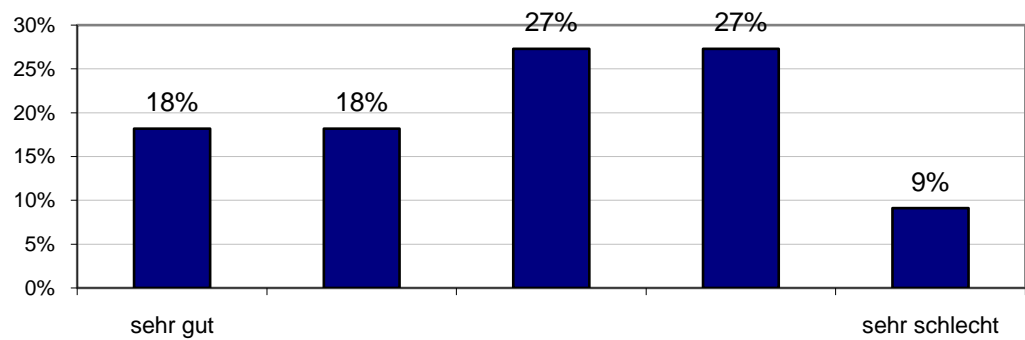
entspricht:
100%



11. Wie beurteilen Sie Ihre Vorkenntnisse für die Veranstaltung?

Abgegebene Stimmen:
11

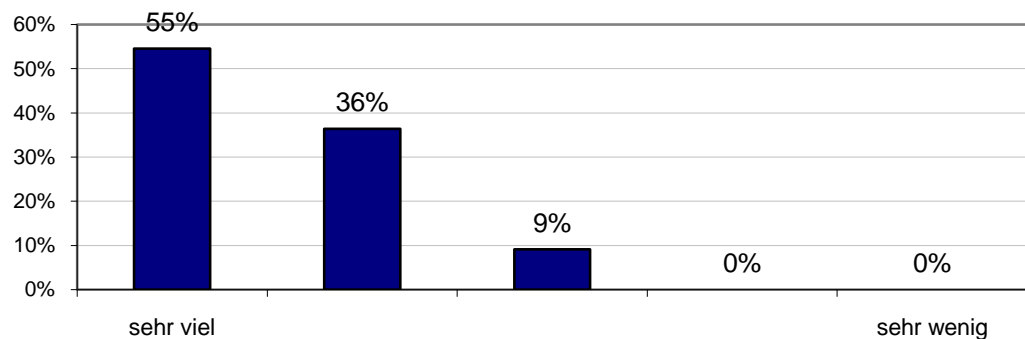
entspricht:
100%



12. Wie viel haben Sie bisher in der Veranstaltung gelernt?

Abgegebene Stimmen:
11

entspricht:
100%



Teil B: Kommentare

Allgemein

- (+) Einfach Super! (1 Nennung/9%)
- (+) Coole Sache! (1 Nennung/9%)
- (+) Voll geil! (1 Nennung/9%)

Frage 2

- Viel Eigenleistung. Wenig Doku im Internet (Wertung 2) (1 Nennung/9%)

Frage 4

- (+) Durch das Ausarbeiten sehr viel Praxisnähe (Wertung 3) (1 Nennung/9%)

Frage 6

- (+) Sehr gute Erklärungen (Wertung 1) (1 Nennung/9%)

Frage 7

- (-) Manche Präs. hätte man evtl. nachbesprechen können (Wertung 2) (1 Nennung/9%)

Frage 8

- (+) Gute TeX Vorlagen (Wertung 1) (1 Nennung/9%)

Frage 10

- Schlechtes Thema. Sehr verboggt [sic] (Wertung 5) (1 Nennung/9%)