

EvaS Frankfurt University of Applied Sciences

Prof. Dr. Christian Baun  
(persönlich)

## Auswertungsbericht Lehrveranstaltungsevaluation: Individuelle Ergebnisse

Sehr geehrter Herr Prof. Dr. Baun,

Sie erhalten hiermit die Ergebnisse der automatisierten Auswertung der Evaluationsfragebögen zur Lehrveranstaltung:

"Betriebssysteme und Rechnernetze (BSRN)".

Nach einer kurzen Zeichenerklärung finden Sie auf den folgenden Seiten zunächst eine differenzierte Auswertung der Antworten Ihrer Studierenden auf die einzelnen Fragen des Fragebogens. Im Anschluss erhalten Sie mit einer Profillinie eine Übersicht über die Antworten auf alle skalierten Fragen.

Da Sie den Fragebogen für Seminare/Vorlesungen verwendet haben, bezieht sich die Profillinie zunächst die Fragen 2.1 bis 2.16. Dargestellt sind hier die Mittelwerte der Skala von 1 (trifft nicht zu) bis 5 (trifft zu). Bei den Fragen 3.1 bis 3.4 haben die Endpunkte der Skala eine andere Bedeutung, aber auch hier sind die Mittelwerte ausgewiesen.

Zum Abschluss der Auswertung sind die gesamten offenen Antworten Ihrer Studierenden wiedergegeben.

Bitte führen Sie in einer der nächsten Sitzungen auf Grundlage der Auswertung das Feedbackgespräch mit Ihren Studierenden, dies ist ein wesentlicher Teil des Evaluationsverfahrens! Bei Fragen hierzu können Sie sich gerne an uns wenden.

Wir bedanken uns für Ihre Teilnahme und hoffen, dass Sie diese Ergebnisse als nützlich empfinden.

Ihr EvaS Team

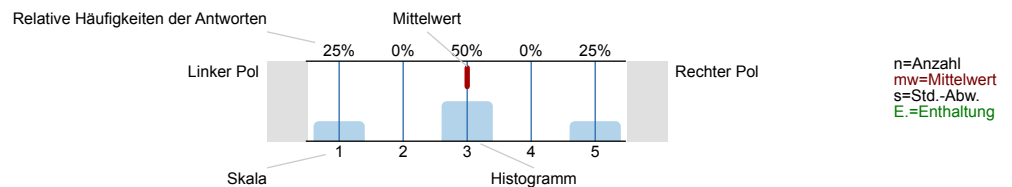
P.S.: Sie haben Vorschläge zur Verbesserung des Evaluationsprozesses an unserer Hochschule? Unter 069/1533-2618 oder [evas@fra-uas.de](mailto:evas@fra-uas.de) erreichen Sie uns.

Betriebssysteme und Rechnernetze (BSRN) (s17\_2\_124\_1)  
Erfasste Fragebögen = 31

Auswertungsteil der geschlossenen Fragen

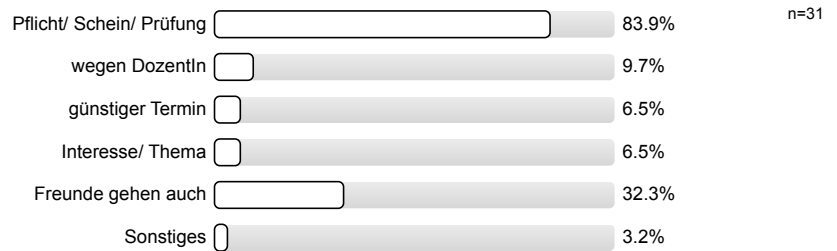
Legende

Frage

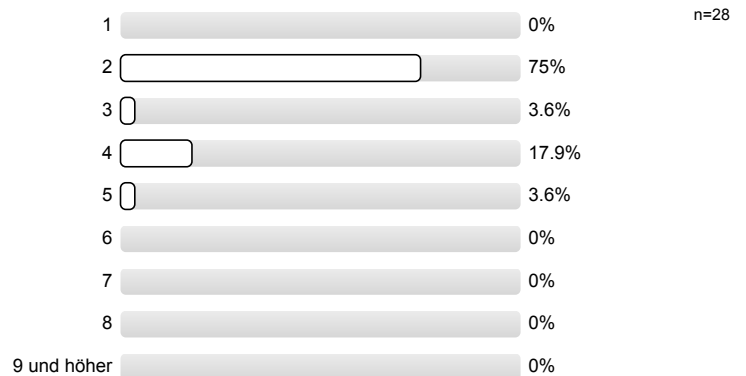


1. Fragen zu Besuchsgründen und zum Fachsemester

1.1) Warum haben Sie diese Veranstaltung besucht? (Mehrfachnennungen möglich)

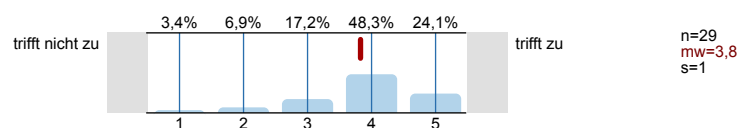


1.2) Ihr Fachsemester?

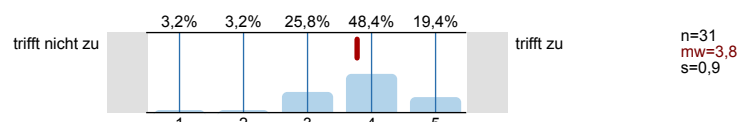


2. Bitte geben Sie an, inwiefern jede der folgenden Aussagen auf diese Lehrveranstaltung zutrifft oder nicht zutrifft. Bitte kreuzen Sie jeweils nur ein Kästchen an.

2.1) Der inhaltliche Aufbau der Veranstaltung ist logisch/ nachvollziehbar.

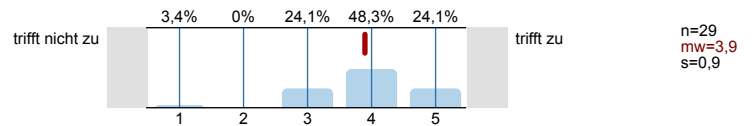


2.2) Die Bedeutung/ der Nutzen der behandelten Themen wird vermittelt.



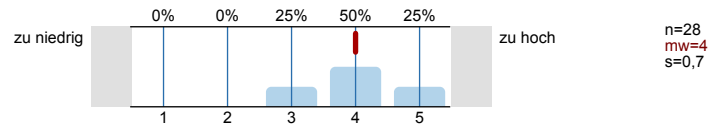
2.3)	Die behandelten Themen werden kritisch/ von verschiedenen Seiten beleuchtet.	trifft nicht zu	10,7% 10,7% 21,4% 28,6% 28,6%	trifft zu	n=28 mw=3,5 s=1,3
2.4)	Die Dozentin/ Der Dozent kann Kompliziertes verständlich machen.	trifft nicht zu	10,3% 10,3% 20,7% 31% 27,6%	trifft zu	n=29 mw=3,6 s=1,3
2.5)	Die Dozentin/der Dozent versucht Begeisterung für die Auseinandersetzung mit dem Stoff zu vermitteln.	trifft nicht zu	6,7% 0% 23,3% 20% 50%	trifft zu	n=30 mw=4,1 s=1,2
2.6)	Die Dozentin/ der Dozent ist kooperativ und aufgeschlossen.	trifft nicht zu	3,2% 9,7% 12,9% 38,7% 35,5%	trifft zu	n=31 mw=3,9 s=1,1
2.7)	Die Veranstaltung wird in interessanter Form gehalten.	trifft nicht zu	6,5% 9,7% 41,9% 22,6% 19,4%	trifft zu	n=31 mw=3,4 s=1,1
2.8)	Ich verfüge über ein grundlegendes Verständnis als vor dem Kurs.	trifft nicht zu	19,4% 12,9% 19,4% 32,3% 16,1%	trifft zu	n=31 mw=3,1 s=1,4
2.9)	Diskussionen werden gut geleitet (Anregen von Beiträgen, Eingehen auf Beiträge, Zeiteinteilung, Bremsen von Vielrednern).	trifft nicht zu	0% 9,7% 32,3% 32,3% 25,8%	trifft zu	n=31 mw=3,7 s=1
2.10)	Es finden ausreichend Diskussionen statt/ es bleibt genug Raum für Nachfragen.	trifft nicht zu	0% 12,9% 29% 35,5% 22,6%	trifft zu	n=31 mw=3,7 s=1
2.11)	Unruhe, Reden und Störungen durch Teilnehmer beeinträchtigen den Kurs.	trifft nicht zu	26,7% 36,7% 10% 23,3% 3,3%	trifft zu	n=30 mw=2,4 s=1,2
2.12)	Die Veranstaltung fördert mein Interesse am Studium.	trifft nicht zu	14,3% 17,9% 35,7% 17,9% 14,3%	trifft zu	n=28 mw=3 s=1,2
2.13)	Die Dozentin/ der Dozent verhält sich unabhängig von Geschlecht, Herkunft, Aussehen etc. allen TeilnehmerInnen gegenüber gleichermaßen wertschätzend.	trifft nicht zu	6,9% 3,4% 3,4% 17,2% 69%	trifft zu	n=29 mw=4,4 s=1,2
2.14)	Die eingesetzten Medien (Folien, Präsentationen, Tafelanschiebe etc.) sind hilfreich für das Verstehen des Stoffes.	trifft nicht zu	0% 6,9% 24,1% 34,5% 34,5%	trifft zu	n=29 mw=4 s=0,9
2.15)	Die begleitenden Materialien (Scripte, Literaturlisten, Internet etc.) sind hilfreich.	trifft nicht zu	0% 7,1% 14,3% 39,3% 39,3%	trifft zu	n=28 mw=4,1 s=0,9

2.16) Die Dozentin/ der Dozent ist auch außerhalb der Lehrveranstaltung ausreichend erreichbar.

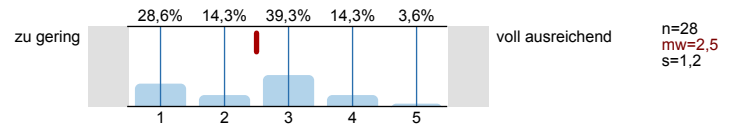


### 3. Fragen zu den Anforderungen und zur Arbeitsbelastung.

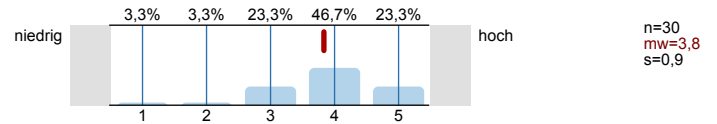
3.1) Die Anforderungen in diesem Kurs sind



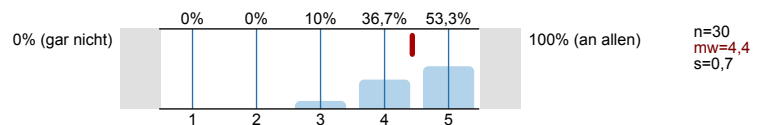
3.2) War Ihr Vorwissen ausreichend, um dem Kurs folgen?



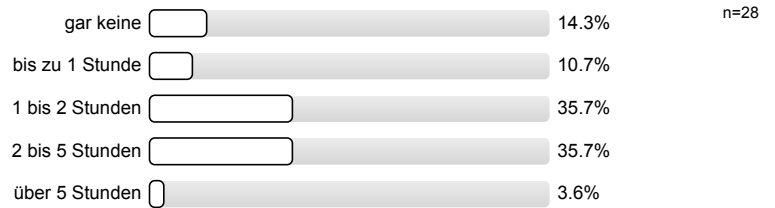
3.3) Wie bewerten Sie den erforderlichen Vor- und Nachbereitungsaufwand im Verhältnis zum Lernergebnis?



3.4) An wievielen Veranstaltungsterminen haben Sie teilgenommen?

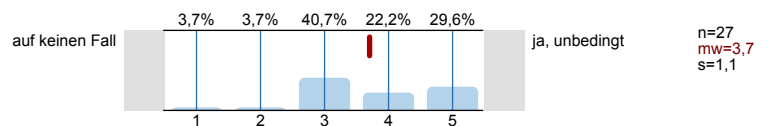


3.5) Wie viel Zeit verwenden Sie pro Woche zur Vor- und Nachbereitung dieser Lehrveranstaltung?



### 4. Was wir sonst noch gerne von Ihnen wüssten.....

4.1) Würden Sie diese Veranstaltung weiterempfehlen?

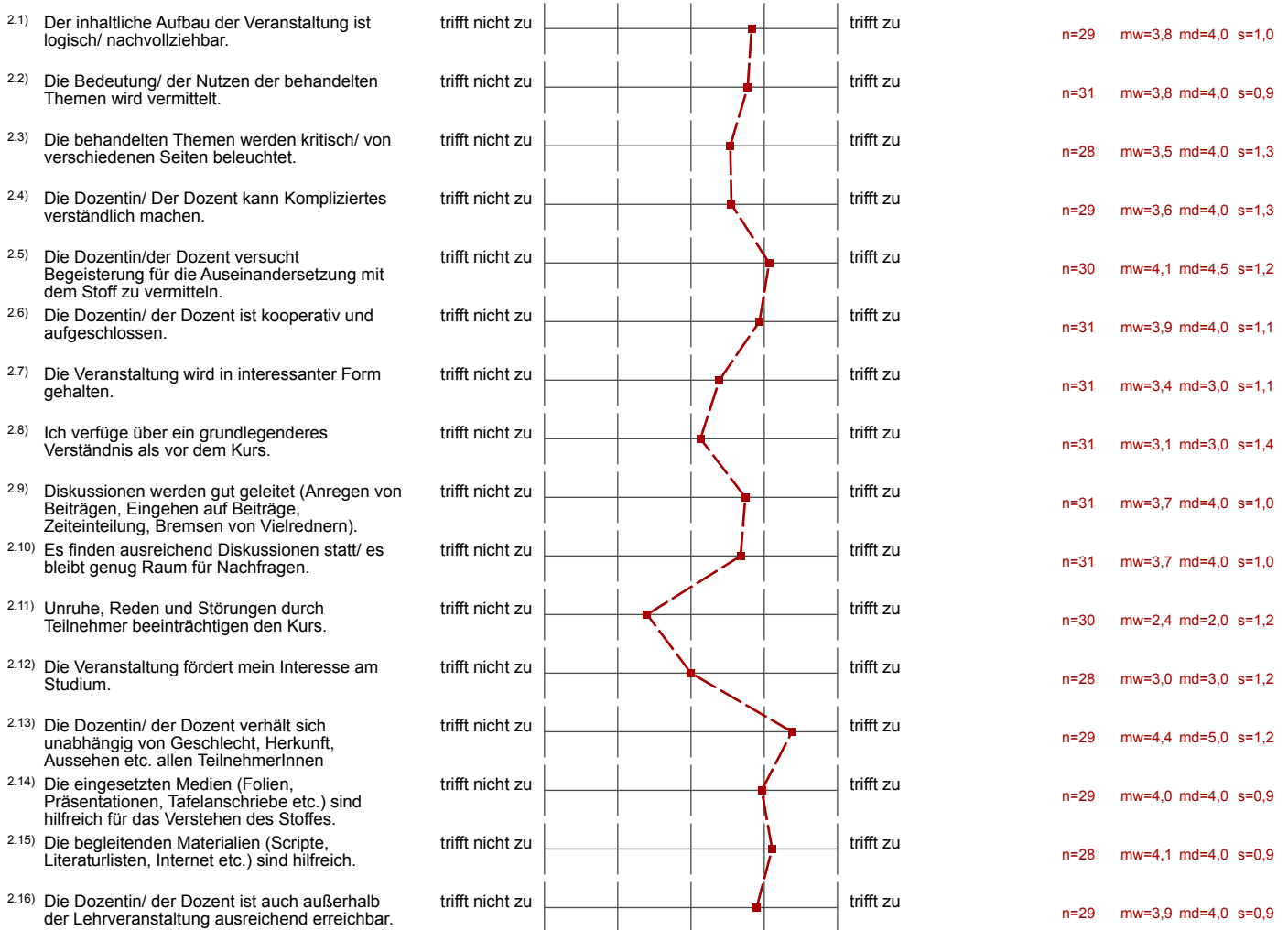


# Profillinie

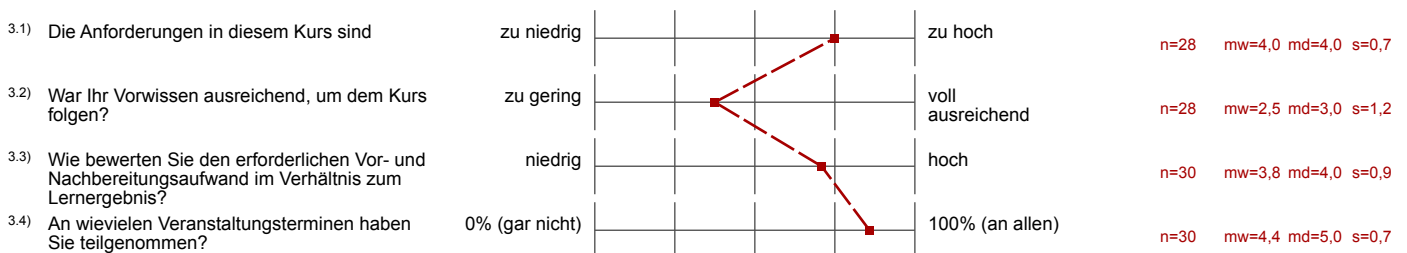
Teilbereich: **Fachbereich 2**  
 Name der/des Lehrenden: **Prof. Dr. Christian Baun**  
 Titel der Lehrveranstaltung: **Betriebssysteme und Rechnernetze (BSRN)**  
 (Name der Umfrage)

Verwendete Werte in der Profillinie: Mittelwert

2. Bitte geben Sie an, inwiefern jede der folgenden Aussagen auf diese Lehrveranstaltung zutrifft oder nicht zutrifft.  
 Bitte kreuzen Sie jeweils nur ein Kästchen an.



3. Fragen zu den Anforderungen und zur Arbeitsbelastung.



---

4. Was wir sonst noch gerne von Ihnen wüssten.....

4.1) Würden Sie diese Veranstaltung weiterempfehlen?



n=27 mw=3,7 md=4,0 s=1,1

4. Was wir sonst noch gerne von Ihnen wüssten.....

4.2) Was ist besonders gut an dieser Veranstaltung?  
Die Lehrenden erhalten Ihre Angaben in den Textfeldern als Fotokopie. Um eine eventuelle Identifizierbarkeit der Handschrift zu vermeiden, schreiben Sie bitte in Druckschrift.

ok	Sehr netter und hilfreicher Dozent
Die Wii-Fernbedienung	VERSTÄNDLICHE Folien
Dass er auf Fragen eingeht.	Der Dozent ist Unredl
Die Vorlesung wuppt	Prof kennt sich aus und zeigt Begeisterung
Herr Bawn ist sehr behilflich	Foliensätze und Erklärung und Aufwand des Rats
Der Dozent ist freundlich und lustig	Die Begeisterung des Dozenten zum Thema.
Der Dozent ist nett und aufgeschlossen	Die Veranstaltung ist lebendig und ist nicht langweilig !

4.3) Was ist nach Ihrer Meinung schlecht?

Nein	DAS PROF. BAWN AUF SCHLAU TUT
Zu viel Stoff auf zu wenig Zeit	zu viel Input als man fassen kann
ZU VIEL AUF EINMAL	viel zu schnell und selbstverständlich erklärt
Ist viel Stoff zu	Zu schnelles durchblättern der Folien!

Ich weiß, dass er ziemlich streng bewertet. Seine Erwartungen sind ziemlich hoch.	<del>Feedback</del>
Sehr viel Stoff für SCP	Zu viel für SCP
Keine Klausur	Fach würde <del>stärker</del> näher erklären

4.4) Ihre Verbesserungsvorschläge:

Ja	Werkstück A abschaffen
etwas langsamer und übersichtlicher	Weniger Stoff
Keine Portfolioprüfung, praktische Übungen in Shell.	licht an Medien. Das macht wach. ☺
Siehe 4.3	Mann könnte Art und Weise ändern.
Weniger Forderungen, sonst sitzen in 2 Jahren 200 Leute in den Vorlesungen. weil es pro Semester nur eine Hand voll schaffen	Klausur
keine	