

hochschule mannheim

SYS
 Informatik Bachelor
 3. Sem
 WS0708

**Studentische LEHRVERANSTALTUNGSBEWERTUNG
 Ergebnis**

Anzahl insgesamt abgegebene Bewertungsbögen: **29**

Teil A: Multiple Choice Fragen

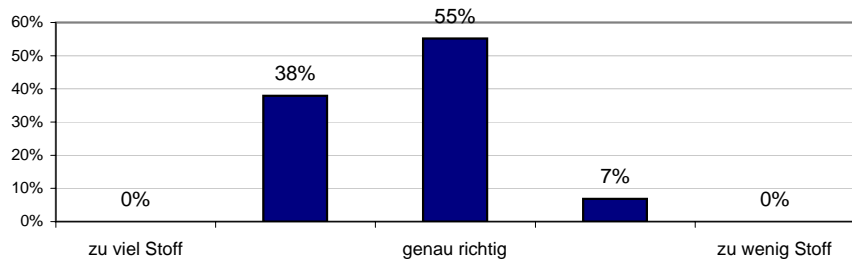
1. Wie beurteilen Sie die Stoffmenge der Veranstaltung?

Abgegebene Stimmen:

29

entspricht:

100%



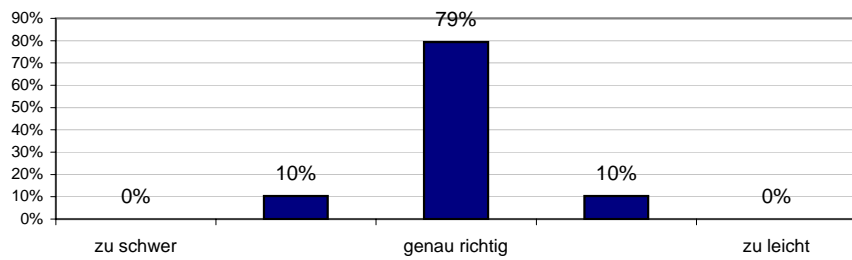
2. Wie beurteilen Sie die Schwierigkeit der Veranstaltung?

Abgegebene Stimmen:

29

entspricht:

100%



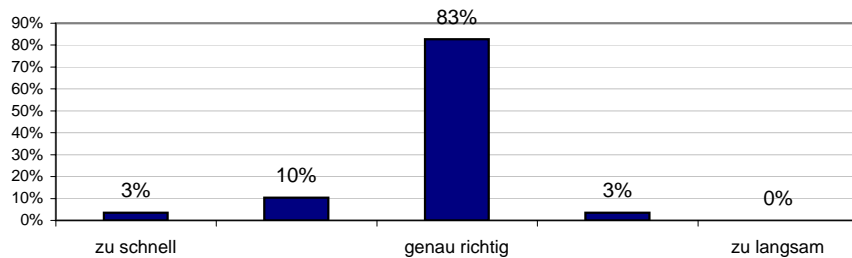
3. Wie beurteilen Sie das Tempo der Veranstaltung?

Abgegebene Stimmen:

29

entspricht:

100%



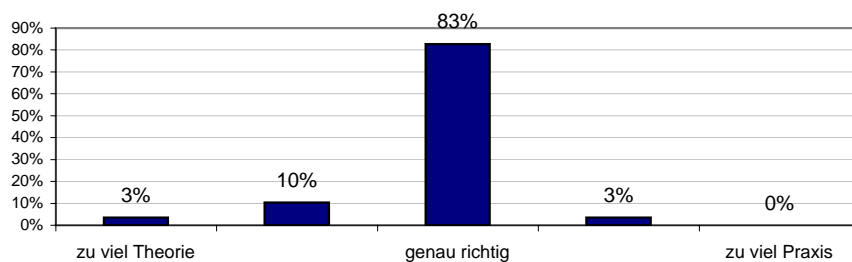
4. Wie beurteilen Sie das Verhältnis von Theorie und Praxisbeispielen?

Abgegebene Stimmen:

29

entspricht:

100%

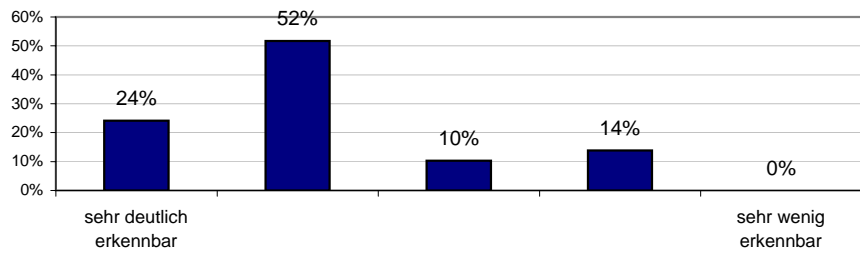


5. Wie deutlich ist für Sie der "rote Faden" in der Veranstaltung erkennbar?

Abgegebene Stimmen:

29

entspricht:
100%

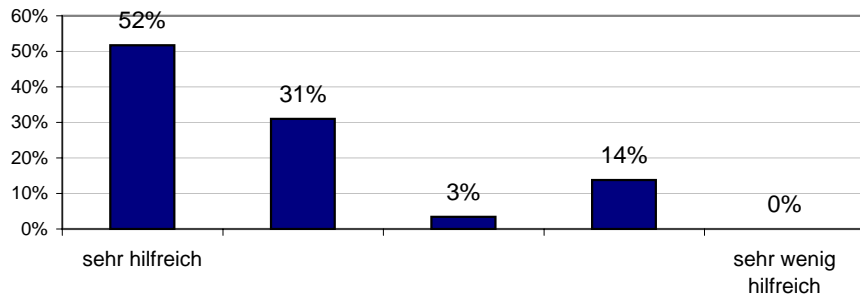


6. Wie hilfreich ist für Sie die Arbeitsatmosphäre in der Veranstaltung?

Abgegebene Stimmen:

29

entspricht:
100%

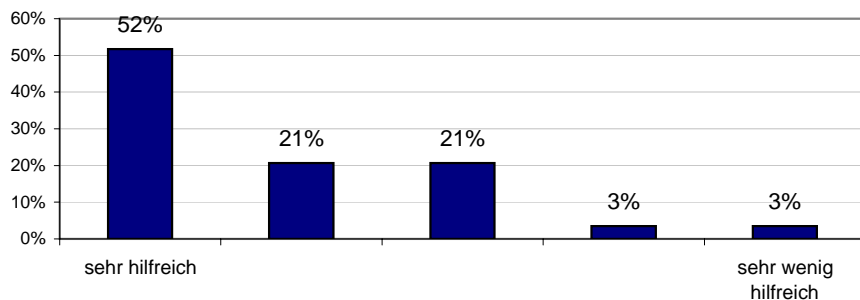


7. Wie hilfreich sind für Sie die eingesetzten Lehrmethoden (Vorlesung, Diskussion, Übung, etc)?

Abgegebene Stimmen:

29

entspricht:
100%

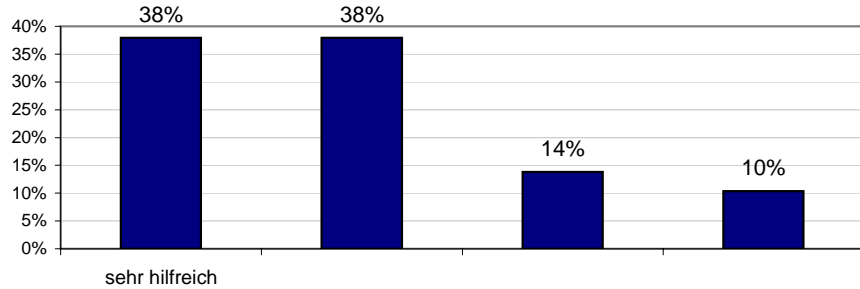


8. Wie hilfreich sind für Sie die angebotenen Arbeitsmaterialien?

Abgegebene Stimmen:

29

entspricht:
100%

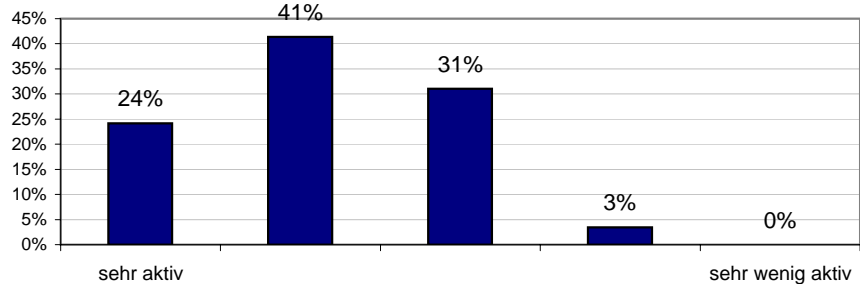


9. Wie aktiv können Sie sich an der Veranstaltung beteiligen?

Abgegebene Stimmen:

29

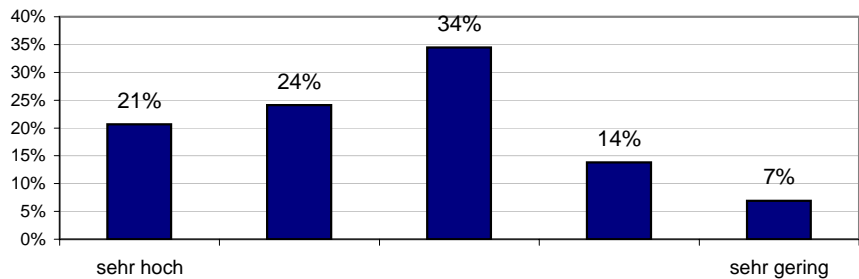
entspricht:
100%



10. Wie bewerten Sie Ihre eigene Motivation den Stoff über die Veranstaltung hinaus zu vertiefen?

Abgegebene Stimmen:
29

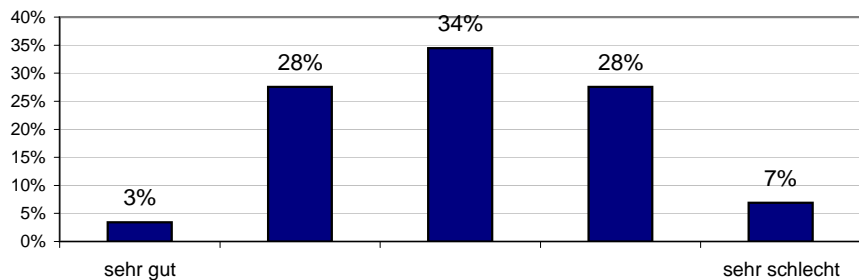
entspricht:
100%



11. Wie beurteilen Sie Ihre Vorkenntnisse für die Veranstaltung?

Abgegebene Stimmen:
29

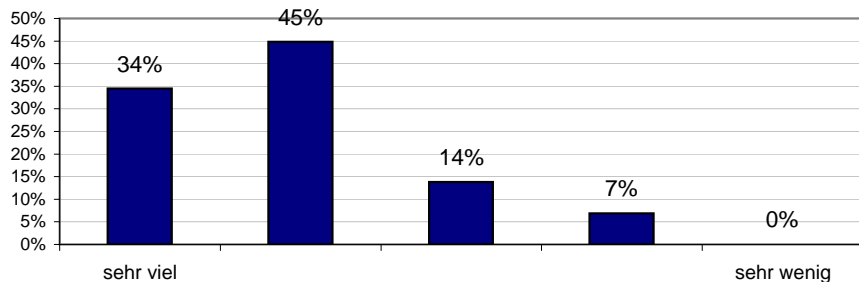
entspricht:
100%



12. Wie viel haben Sie bisher in der Veranstaltung gelernt?

Abgegebene Stimmen:
29

entspricht:
100%



Teil B: Kommentare

Allgemein

- (+) Ihr Gebiet war verständlich und machbar (1 Nennung(en)/3%)
- (+) Skriptübungen sind klasse. Exkursion war super (1 Nennung(en)/3%)
- (+) Die Exkursion ins Computermuseum war sehr interessant (1 Nennung(en)/3%)

Frage 1

- (-) zu viel bla bla ... vieles wird doppelt genannt (so war zumindest der Eindruck) (1 Nennung(en)/3%)

Frage 2

- (-) manchmal unklar, wo Zusammenhänge sind (1 Nennung(en)/3%)

Frage 3

- (-) 40 Folien pro Vorlesung zu viel. Dafür nicht alles klausurrelevant (1 Nennung(en)/3%)

Frage 4

- () In den Übungen lieber C programmieren als Shell (2 Nennung(en)/7%)

Frage 6

- () Mahjong auf Linux lenkt ab (1 Nennung(en)/3%)
- () Vorlesung sollte in einem Hörsaal stattfinden (1 Nennung(en)/3%)
- (-) Ständiges Laufen der Rechner stört (1 Nennung(en)/3%)

Frage 7

- () Übungen haben nichts mit der Vorlesung zu tun (4 Nennung(en)/14%)
- (-) Übung fand ich zu Shell-lastig (1 Nennung(en)/3%)
- (+) Zusammenfassung gut und Fragen wirklich gut (1 Nennung(en)/3%)

Frage 8

- (+) Skript ist sehr ausführlich (1 Nennung(en)/3%)
- (+) Folien sind sehr gut verständlich (1 Nennung(en)/3%)

Frage 10

- () Wozu Linux, wenn es Windows gibt (1 Nennung(en)/3%)
- (+) Tatsächlich getan (1 Nennung(en)/3%)

Frage 12

- (+) Viel, aber noch nicht genug, um die Klausur zu bestehen ... Ansonsten fand ich die Vorlesung gut, zumindest, wenn ich anwesend war (1 Nennung(en)/3%)