



Studentische LEHRVERANSTALTUNGSBEWERTUNG
Ergebnis

Anzahl insgesamt abgegebene Bewertungsbögen: **28**

Teil A: Multiple Choice Fragen

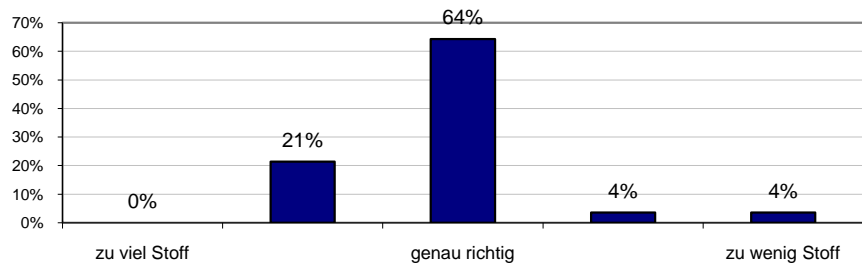
1. Wie beurteilen Sie die Stoffmenge der Veranstaltung?

Abgegebene Stimmen:

26

entspricht:

93%



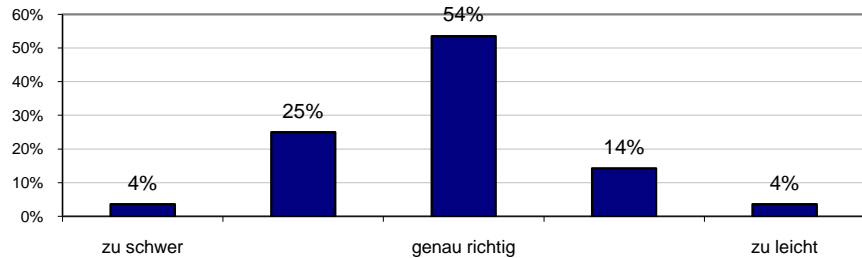
2. Wie beurteilen Sie die Schwierigkeit der Veranstaltung?

Abgegebene Stimmen:

28

entspricht:

100%



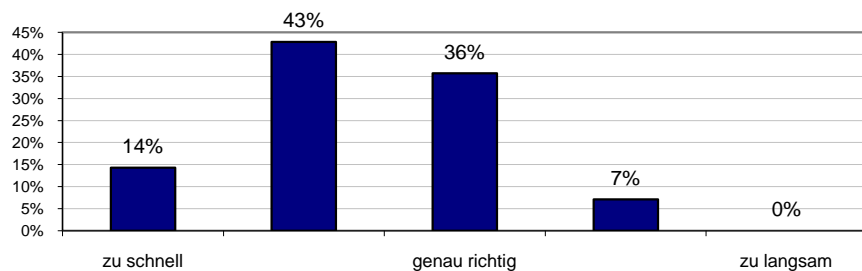
3. Wie beurteilen Sie das Tempo der Veranstaltung?

Abgegebene Stimmen:

28

entspricht:

100%



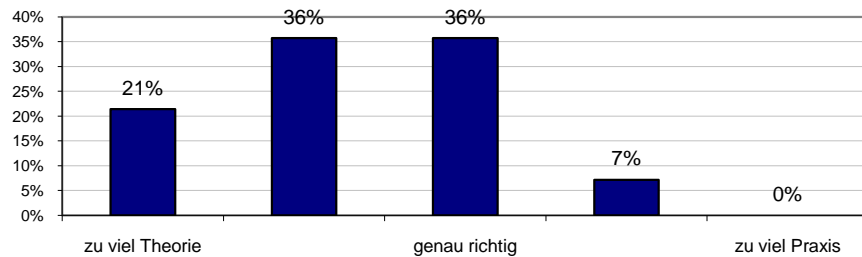
4. Wie beurteilen Sie das Verhältnis von Theorie und Praxisbeispielen?

Abgegebene Stimmen:

28

entspricht:

100%

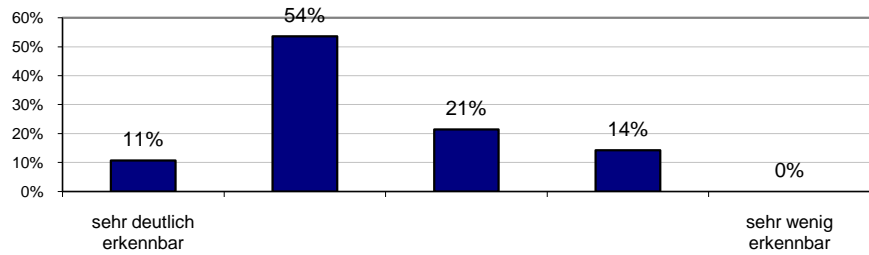


5. Wie deutlich ist für Sie der "rote Faden" in der Veranstaltung erkennbar?

Abgegebene Stimmen:

28

entspricht:
100%

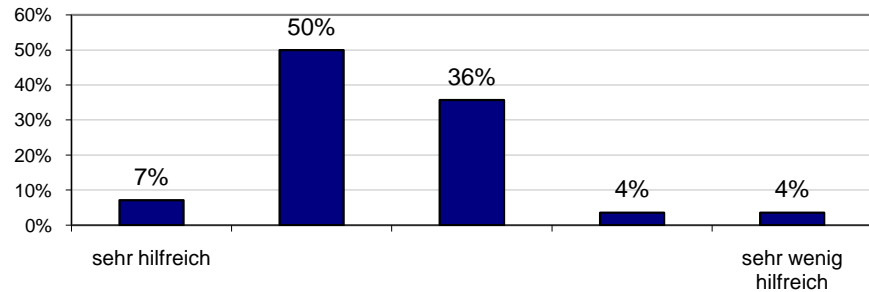


6. Wie hilfreich ist für Sie die Arbeitsatmosphäre in der Veranstaltung?

Abgegebene Stimmen:

28

entspricht:
100%

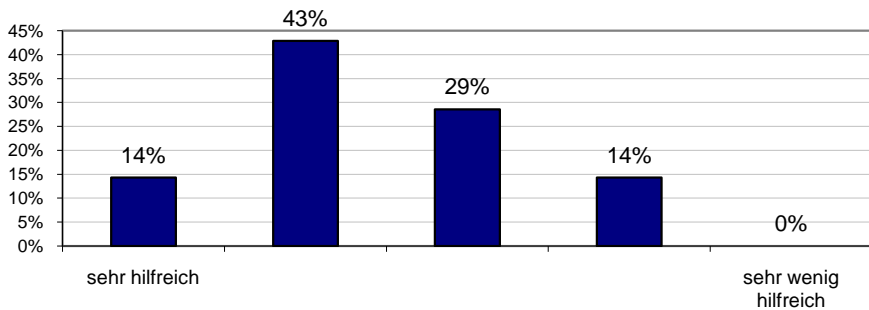


7. Wie hilfreich sind für Sie die eingesetzten Lehrmethoden (Vorlesung, Diskussion, Übung, etc)?

Abgegebene Stimmen:

28

entspricht:
100%

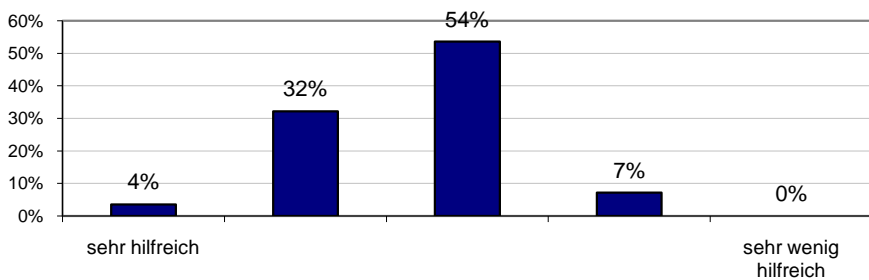


8. Wie hilfreich sind für Sie die angebotenen Arbeitsmaterialien?

Abgegebene Stimmen:

27

entspricht:
96%

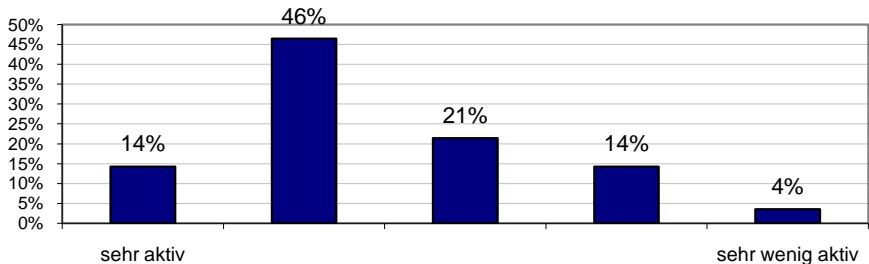


9. Wie aktiv können Sie sich an der Veranstaltung beteiligen?

Abgegebene Stimmen:

28

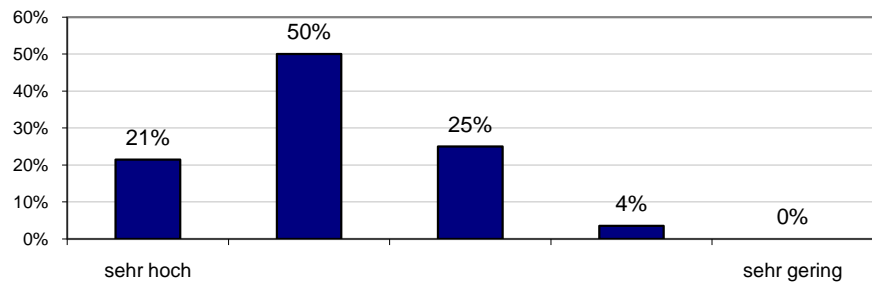
entspricht:
100%



10. Wie bewerten Sie Ihre eigene Motivation den Stoff über die Veranstaltung hinaus zu vertiefen?

Abgegebene Stimmen:
28

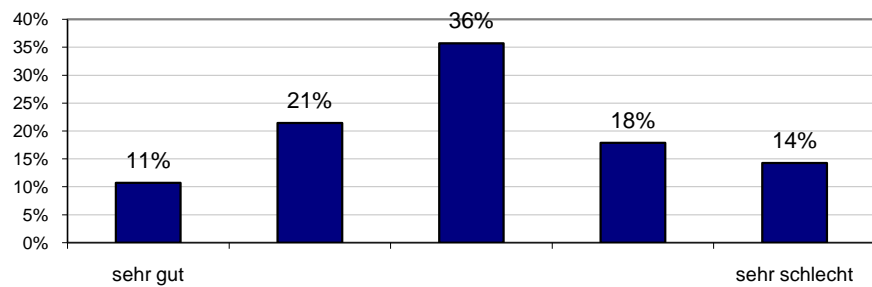
entspricht:
100%



11. Wie beurteilen Sie Ihre Vorkenntnisse für die Veranstaltung?

Abgegebene Stimmen:
28

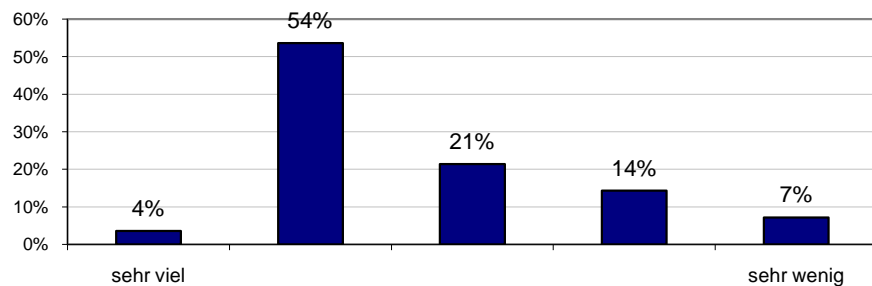
entspricht:
100%



12. Wie viel haben Sie bisher in der Veranstaltung gelernt?

Abgegebene Stimmen:
28

entspricht:
100%



Teil B: Kommentare

Allgemein

- (+) So weiter machen, hat wirklich Spaß gemacht. Vielleicht nicht mehr so von der HS den Kram auf den letzten Drücker aufzwingen lassen. (1 Nennung/4%)
- (-) Leider zuviele Infos. Zu sehr komprimiert in zu kurzer Zeit... (1 Nennung/4%)
- (-) Man kommt zur schule, um zu lernen nicht um sache zu beweisen, die man schon kenne. Ja von dieser veranstaltung habe ich nix, nix gelernt. (1 Nennung/4%)
- Im großen und ganzen gelungene Vorlesung, nur blöd wegen Blockvorlesung (1 Nennung/4%)
- (+) Super Idee mit der Gruppenarbeit, allerdings auf Grund der anderen Vorlesungen etwas zu wenig Zeit. (1 Nennung/4%)

Frage 1

- (+) Hat niemand am Mensatisch gemeint, was nicht verstanden zu haben. (Wertung 3) (1 Nennung/4%)
- (-) Zuviel in so kurzer Zeit...vielleicht doch länger machen (Wertung 2) (1 Nennung/4%)
- (-) Alles schon bekannt (Wertung 5) (1 Nennung/4%)
- (-) Lag aber auch an der kurzen Zeit (Wertung 2) (1 Nennung/4%)

Frage 3

- (-) Teils bekanntes hätte schneller bearbeitet werden können. (Wertung 3) (1 Nennung/4%)
- (-) Zu Zu Zu schnell (Wertung 1) (1 Nennung/4%)
- Im Bezug auf die Komprimierung des des Stoffs, mehr Zeit lassen (Wertung 2) (1 Nennung/4%)

Frage 4

- (+) Hat gepasst. (Wertung 3) (1 Nennung/4%)
- (-) Es gab kein praxis und nicht alle haben erfahrung (Wertung 1) (1 Nennung/4%)

Frage 6

- (+) Kommentieren ohne doof angeschaut zu werden war klasse. (Wertung 1) (1 Nennung/4%)
- (-) War ab und an sehr laut. Lag sicher an Blockvorlesung. (Wertung 3) (1 Nennung/4%)

Frage 7

- (+) Die Aufgabe an sich war schon sehr herausfordernd. Aber auf jeden Fall sehr hilfreich. (Wertung 1) (1 Nennung/4%)

Frage 8

- (+) Folien klar strukturiert um nachzuschauen. (Wertung 1) (1 Nennung/4%)

Frage 9

- (-) Ja, weil ich kein kenntnis hatte, sonst KOS, aber ist imma unterschiedlich. (Wertung 5) (1 Nennung/4%)

Frage 10

- (+) Mal wieder etwas mehr mit P2P befassen. (Wertung 1) (1 Nennung/4%)
- (-) Ich war sehr motiviert aber die Veranstaltung wurde ich enttäuscht. (Wertung 5) (1 Nennung/4%)

Frage 12

- (+) Das meiste war mir nun mal bereits bekannt. (Wertung 4) (1 Nennung/4%)
- Stoff mir persönlich komplett bekannt. (Wertung 5) (1 Nennung/4%)